

L'essentiel sur le

MASQUE DE DELAIRE

*Il sert à faire grandir vers l'avant
la mâchoire du haut.*

Durée : 2 à 6 mois

Gêne : frottements sur le front et le menton.

Port : 12h/24h (84h/semaine), changer les
élastiques en moyenne une fois par semaine.

Précautions : bien réaliser la moyenne
d'heure par jour demandée.

Le saviez-vous ?

*Vous pouvez télécharger les fiches informations
sur notre site*

www.dr-alexandrian-stella.chirurgiens-dentistes.fr

Rubrique : accès patients -

***Tu vas porter
un masque facial***



*Dr Stella Alexandrian
14-12, rue Berbier du Mets - 75013 Paris
Tél : 01 43 36 14 00*

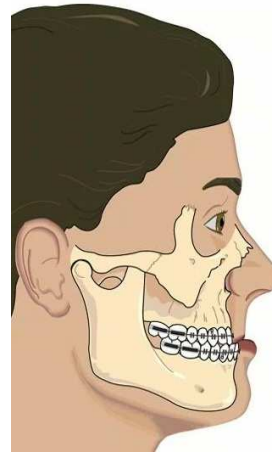
Masque de Delaire
.....

Nous venons de te poser un Masque Facial.

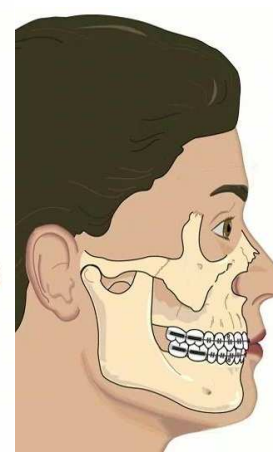
Cet appareil est imposant et peut te sembler un peu barbare.



Il est très efficace et vaut vraiment la peine d'être porté : il sert à avancer la mâchoire du haut et à freiner la croissance de la mâchoire du bas.



Avant

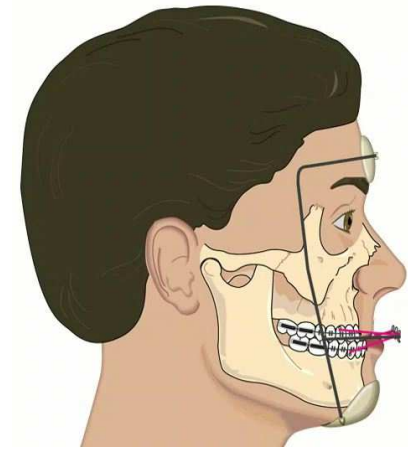


Après

C'est une étape importante de ton traitement et nous avons besoin de toi pour être efficace. Je te demande de surmonter cette phase du traitement qui a une durée de 2 à 4 mois.

Applique systématiquement un mouchoir en papier ou du coton entre l'appareil et ta peau pour éviter qu'il ne te blesse.

Change les élastiques 2 fois par semaine.



Pour que cela marche, il faut le porter au minimum 12h/24h soit 84h/semaine. Il est possible de le porter plus de 12h/24h, ainsi tu auras plus vite un résultat.

CONTACTE-NOUS VITE

- *si tu a du mal à le mettre en place*
- *si l'appareil te blesse fortement*

« Je te souhaite bon courage et suis sûre que tu vas y arriver ! »

